

# LAKERMAX ENGINE ROOM

A series of several thin, white, parallel diagonal lines extending from the bottom right towards the top right of the image, creating a sense of motion or speed.

ПРОХОДИМ ИЗ НАДСТРОЙКИ



- ▶ ПОПАДАЕМ В ТАКОЕ ПРОХОДНОЕ МЕСТО, ГДЕ У НАС ХРАНИТСЯ ХИМИЯ

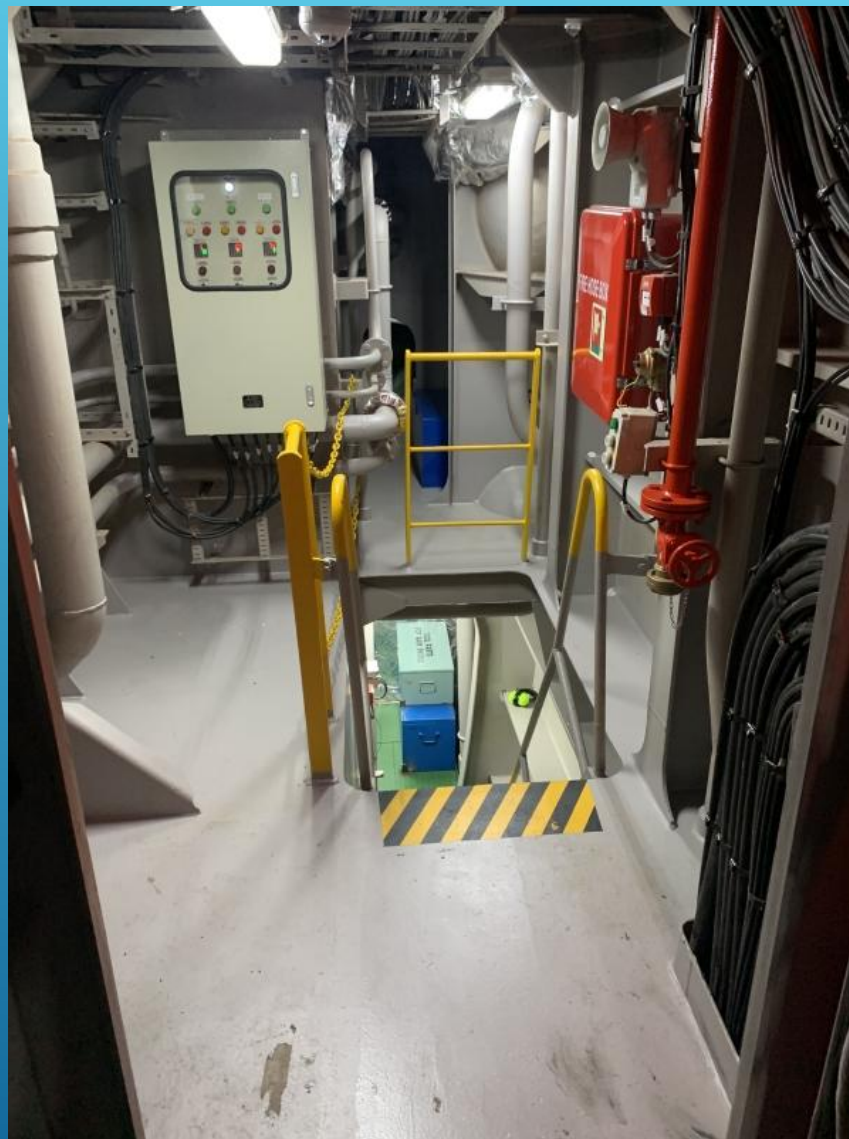


► ЗДЕСЬ ЖЕ МАШИННАЯ РАЗДЕВАЛКА И PASSAGEWAY В МАШИНУ





▶ ДАЛЕЕ ПРОХОДИМ ПО **PASSAGEWAY** И СПУСКАЕМСЯ ПАЛУБОЙ НИЖЕ - ОБНАРУЖИВАЕМ ДВЕРЬ В ЦПУ



- ▶ ФОТО ЦПУ УЖЕ БЫЛО. ВОТ ВИД НА ГЛАВНЫЙ ДВИГАТЕЛЬ ИЗ ЦПУ

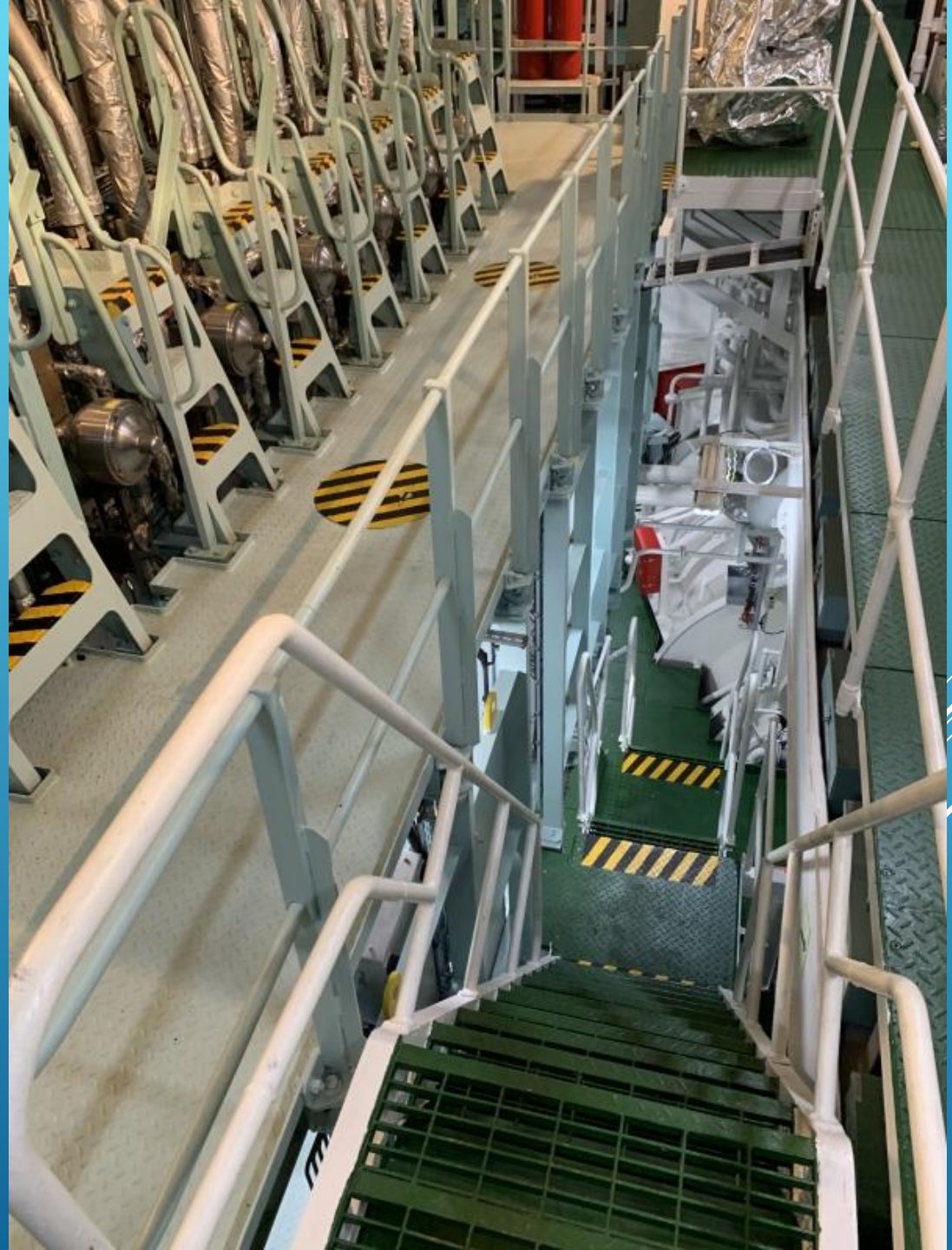




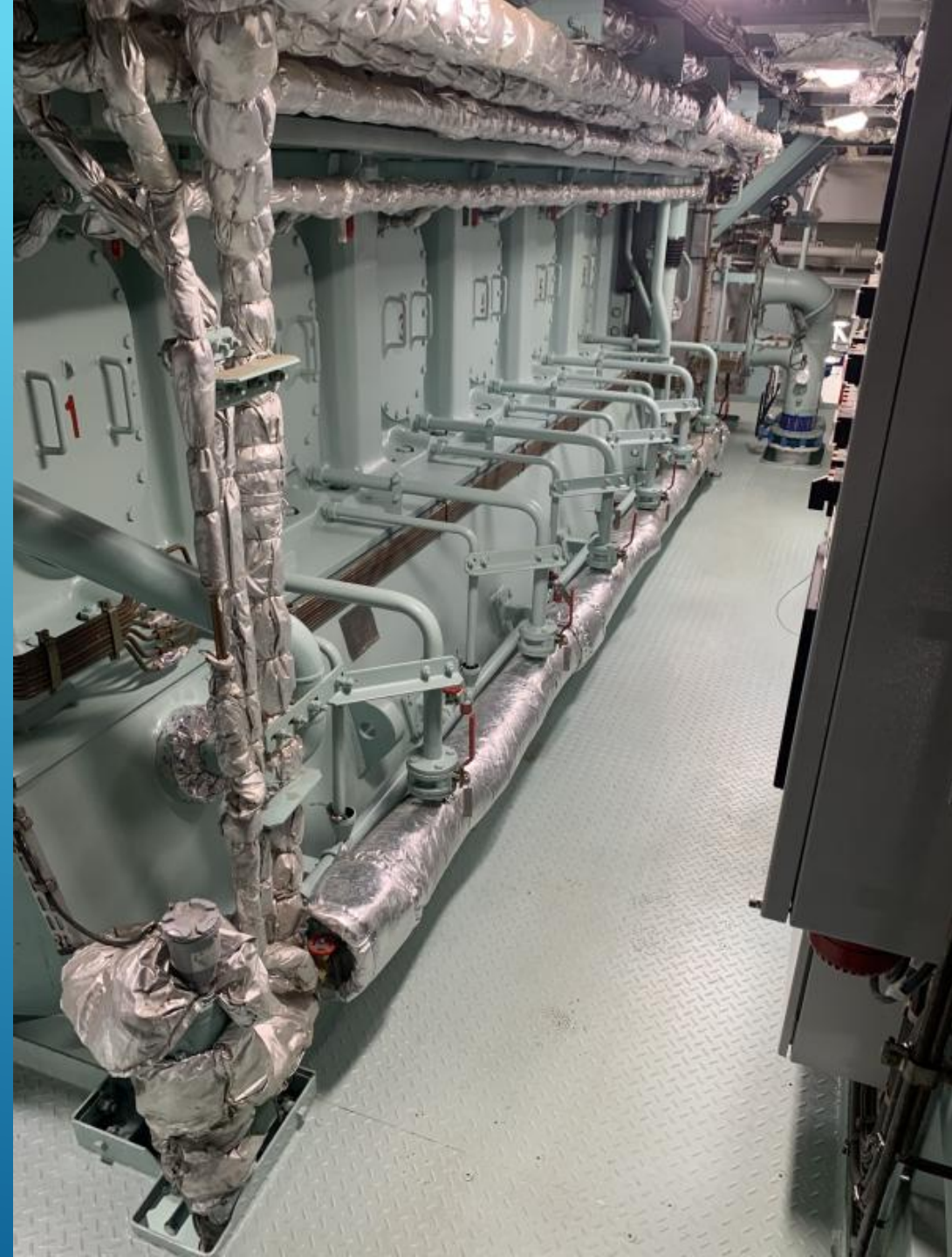
- ▶ ДАЛЕЕ ПРОГУЛИВАЕМСЯ ПО МАШИНЕ. Я НЕ МЕХАНИК – ПОЭТОМУ С ПРОФЕССИОНАЛЬНОЙ ТОЧКИ ЗРЕНИЯ НЕ МОГУ ПРЕЗЕНТОВАТЬ. ВОТ НЕСКОЛЬКО ФОТО ГЛАВНОГО ДВИГАТЕЛЯ И ОКРЕСТНОСТЕЙ







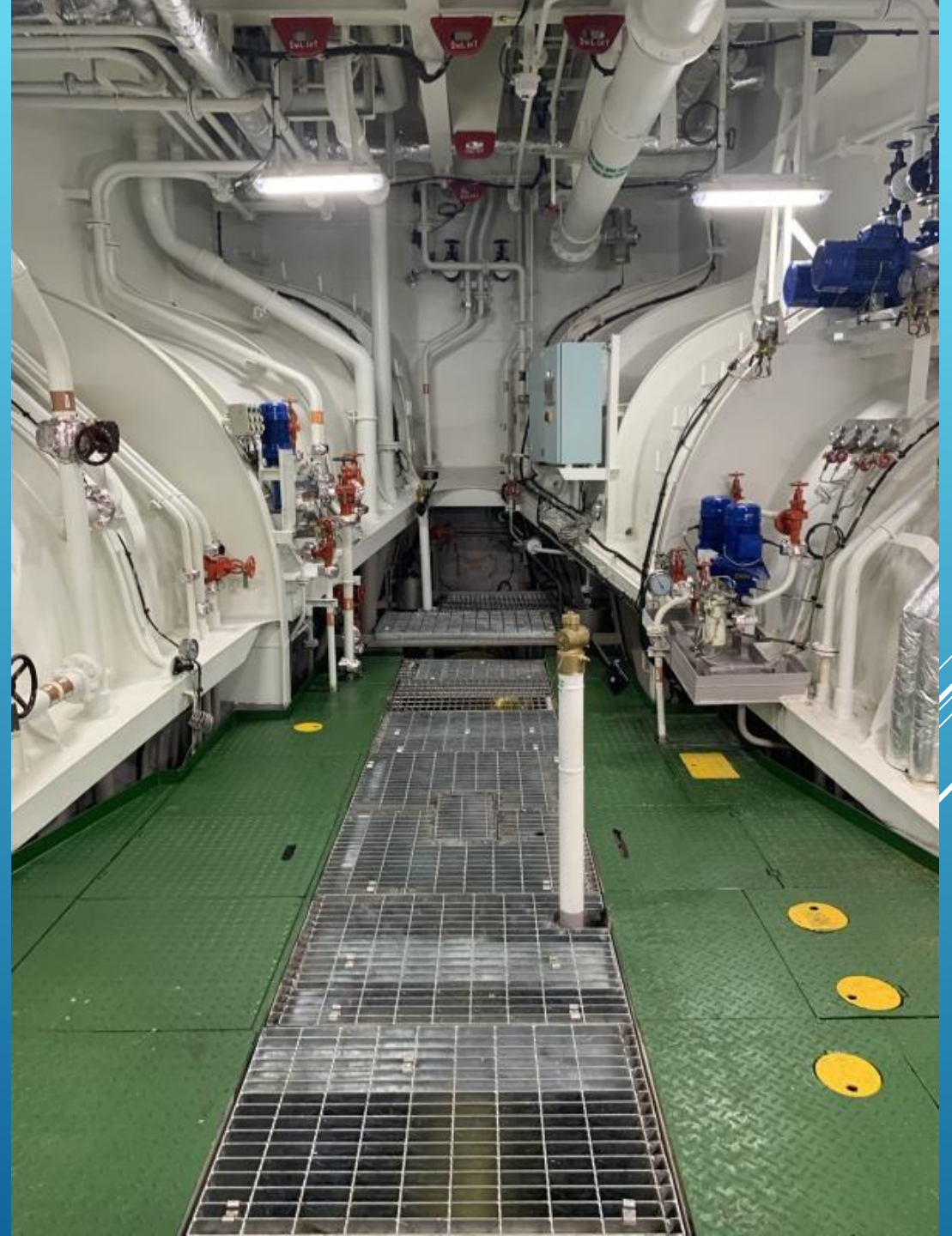
















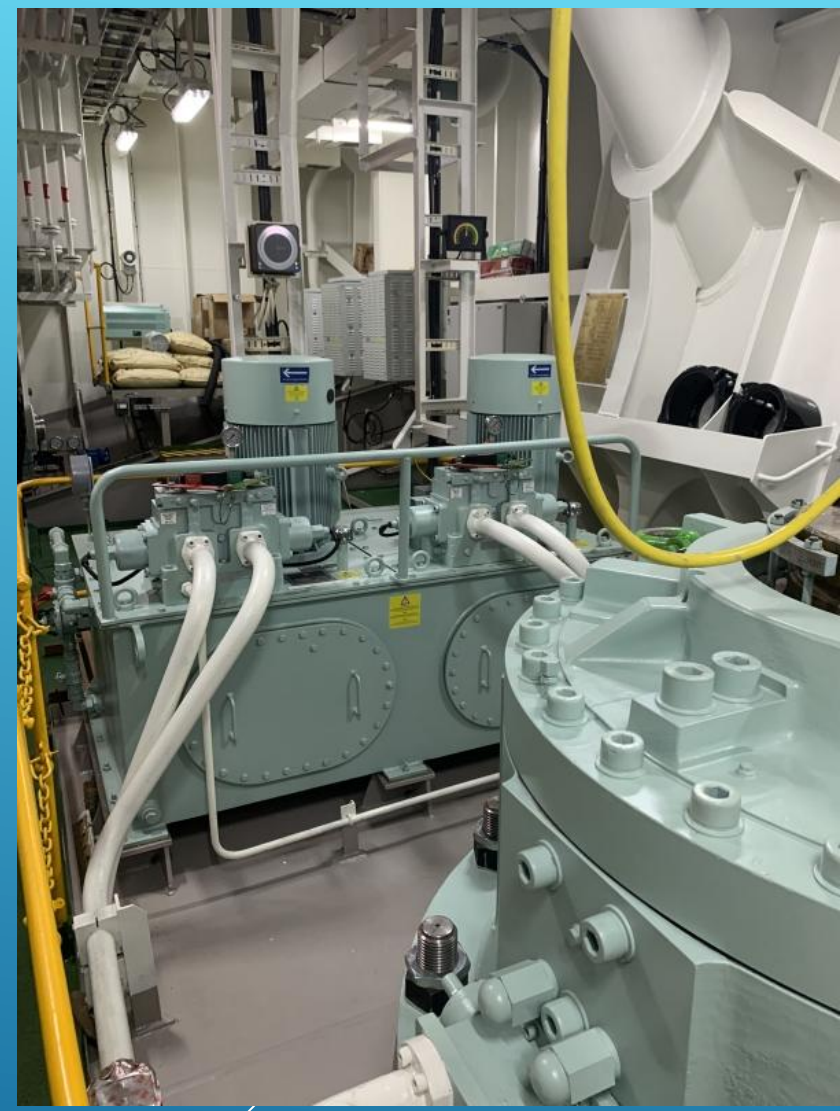














## ПРОХОД В ТРУБУ С ПАЛУБЫ





▶ ТРУБЫ ВИД СНАРУЖИ, ЛЕВЫЙ БОРТ

